

DESPICĂTOR HIDRAULIC

Instrucțiuni de utilizare

MODEL: **HE-16**

NUMĂR DE SERIE: _____

Modelul și seria produsului pot fi găsite pe plăcuța de indentificare a mașinii. Păstrați plăcuța în siguranță, pentru a folosi acest informații în viitor. Acest manual explica funcțiile și aplicațiile mașinii.

PENTRU SIGURANȚA DVS.

**CITIȚI MANUALUL DE INSTRUCȚIUNI ÎNAINTE DE A PUNE ÎN FUNCȚIUNE
MAȘINA**

CUPRINS

Introducere	2
Simboluri	2
Siguranță și avertismente	3
Controlere	5
Specificații	6
Livrare	6
Montaj	7
Funcționarea despicătorului	10
Schimbarea uleiului, ascuțirea cuțitului	12
Presiunea în anvelope, Depozitarea	12
Reparații	13
Plan de conectare	13
Plan de instalare	13
Garanție/ serviciu clienți	14
Declarație de conformitate	15
Componentele utilajului	16

INTRODUCERE

Despicătorul Lumag a fost fabricat la cele mai înalte standard de calitate pentru a satisface cerințele de performanță. Operare ușoară a despicătorului. Efectuarea corectă a lucrărilor de întreținere vă prelungește durata de viață a mașinii.



Citiți cu atenție toate instrucțiunile de utilizare înainte de a utiliza despicătorul. Vă rugăm să acordați o atenție deosebită precauțiilor și avertismentelor.

MEDIUL



Vă rugăm să reciclați deșeurile și să nu le eliminați precum gunoiul menajer. Toate uneltele, furtunile și ambalajele trebuie sortate și duse la centrele de reciclare.

SIMBOLURI

Simbolurile pot fi indicate pe plăcuța de identificare a mașinii. Aceste informații sunt importante atât pentru produs, cât și pentru siguranța dvs.



Citiți manualul de utilizare înainte de a utiliza mașina.



Alunecarea! Mențineți zona de lucru curată!



Aglomerația din zona de lucru duce la accidente.



Nu îndepărtați și nu dezactivați dispozitivele de protecție și siguranță.



Purtați încălțăminte de protecție.



Purtați mănuși de protecție.



Purtați protecție pentru ochi.



Purtați protecție pentru urechi.



Țineți mașina departe de surse de căldură, flăcări sau scânteii. Nu fumați lângă despicătorul de bușteni.



Țineți persoanele străine departe de zona de lucru.



Evitați accidentele care pot rezulta din mișcarea cuțitului de despicare.



Țineți întotdeauna mâinile departe de părțile rotative.



Nu scoateți niciodată cu mâna buștenii sau bucățile de lemn.



Înainte de a efectua lucrări de reparații, întreținere sau curățare, întrerupeți alimentarea.



Eliminați uleiul utilizat în mod ecologic.



Atenție! Obiecte/ piese aruncate.

SIGURANȚĂ

FAMILIARIZAȚI-VĂ CU DESPICĂTORUL

Citiți și înțelegeți instrucțiunile de utilizare și etichetele aplicate pe mașina. Familiarizați-vă cu aplicarea, limitările și pericolele specifice. Familiarizați-vă cu controlerile și utilizarea corectă a acestora.

DROGURI, ALCOOL ȘI MEDICAMENTE

Nu utilizați despicătorul de lemn dacă vă aflați sub influența alcoolului, a drogurilor sau a medicamentelor care vă pot afecta capacitatea de utilizare a mașinii.

• EVITAȚI APARIȚIA UNOR SITUAȚII PERICULOASE

Utilizați întotdeauna despicătorul de lemn doar pe o suprafață uscată și fermă. Nu utilizați mașina pe suprafețe alunecoase, umede, cu noroi sau înghețate. Locația alesă nu trebuie să aibă vegetație înaltă sau alte obstacole. Trebuie să existe suficient spațiu pentru funcționare, iar operatorul să fie întotdeauna vigilent. Păstrați zona de lucru curată și asigurați o iluminare bună. Zonele infundate și înguste pot provoca vătămări grave. Pentru a evita riscul de dezechilibrare și cădere, evacuați întotdeauna sculele, buștenii sau alte obiecte din zona de lucru. Nu utilizați despicătorul în zone umede, pe timp de ploaie sau ceață. Nu folosiți despicătorul în preajma vaporilor de vopsea, solvenți sau alte lichide inflamabile, care prezintă un potențial pericol.

• VERIFICAȚI DESPICĂTORUL

Verificați despicătorul înainte de a-l porni. Asigurați-vă că toate dispozitivele de protecție și siguranță sunt montate corect și funcționează. obișnuiți-vă să verificați dacă panourile și cheile de reglarea au fost scoase din zona de lucru, înainte de a porni mașina. Înlocuiți piesele deteriorate sau defecte. Asigurați-vă că toate șurburile, piulițele, fittingurile hidraulice, clemele și furtunurile sunt strânse corect. Verificați întotdeauna nivelul uleiului hidraulic. Nu utilizați mașina de despicat dacă acesta necesită reparații.

Purtați îmbrăcăminte de protecție

Nu purtați haine largi, eșarfe, cravate sau bijuterii (inele, ceasuri), deoarece acestea pot fi prinse în părțile mobile. În timpul lucrului se recomandă mănușile de siguranță și încălțăminte antiderapantă. Purtați părul prins, pentru a evita prinderea în părțile rotative.

• Protecție pentru ochi și față

Despicătorul de bușteni poate arunca așchii, care vă pot deteriora permanent vederea. Purtați întotdeauna protecție pentru ochi. Ochelarii normali sunt rezistenți la impact dar nu au lentilele din sticlă securizată.

• Cablul prelungitor

Utilizarea necorespunzătoare a unui prelungitor poate duce la performanțe slabe ale despicătorului, ceea ce poate determina supraîncălzirea motorului. Prelungitorul nu trebuie să măsoare mai mult de 10 m lungime, cu o secțiune de cel puțin 2,5mm², pentru a permite trecerea curentului electric către motor. Evitați utilizarea conductorilor electrici neizolați sau defectuoși izolați. Prelungitoarele trebuie să fie realizate folosind materiale de izolație adecvate pentru utilizare la exterior.

Evitarea șocului electric

Verificați dacă circuitul de alimentare are o protecție necesară și dacă corespunde curentului, tensiunii și frecvenței motorului. Verificați dacă există conexiune de împământare. Împământați despicătorul. Evitați contactul cu suprafețe împământate: conducte, calorifere, frigidere etc. Nu deschideți niciodată comutatorul/priza. Dacă acest lucru este însă necesar, contactați un electrician calificat. Asigurați-vă că degetele nu ating suprafețele metalice ale ștecherului când conectați sau deconectați despicătorul de bușteni.

Evitarea incendiilor

Nu fumați în apropierea mașinii și asigurați-vă că nu există flăcări deschise sau alte surse de căldură, atunci când alimentați cu combustibil. Uleiul și combustibilul sunt foarte inflamabile și pot exploda.

• ȚINEȚI TRECĂTORII SAU PERSOANELE STRĂINE LA DISTANȚĂ

Doar o singură persoană are voie să opereze și să încerce despicătorul. Țineți la distanță de zona de lucru persoanele neautorizate, copiii și animalele. Doar operatorul se poate afla în raza mașinii, conform specificațiilor. Nu solicitați ajutor pentru a debloca buștenii și lemnele blocate în mașină. Persoanele sub 16 ani nu au voie să utilizeze mașina. Toate persoanele peste 18 ani care utilizează echipamentul, trebuie să dețină abilitățile necesare pentru o funcționare corectă și sigură.

VERIFICAREA BUTUCILOR

Nu încercați niciodată să despicați bucăți de lemn care conțin cuie, sârme sau alte materiale. Asigurați-vă că ambele capete ale bușteanului sunt tăiate cât mai perpendicular. Acest lucru împiedică alunecarea lemnului sub presiune. Ramurile trebuie tăiate la ras cu trunchiul copacului.

• ATENȚIE! AVEȚI GRIJĂ

Asigurați-vă o poziție sigură și mențineți-vă echilibrul în permanență. Nu stați niciodată deasupra despicătorului de bușteni. Vârful cuțitului de tăiere poate produce vătămări grave. Nu depozitați nimic deasupra sau pe despicător.

• EVITĂ RĂNILE PROVOCATE DE ACCIDENTE NEAȘTEPTATE

Nu vă întindeți peste zona de despicare, dacă mașina funcționează. Nu stivuiți butuci astfel încât să ajungeți la ei peste despicător. Folosiți doar mâinile pentru a acționa comenzile, nu folosiți picioarele, genunchii, sfori sau alte prelungitoare. Acordați atenție la mișcările penei de despicare. Nu încărcați niciodată despicătorul în timp ce se mișcă. Feriți-vă mâinile de părțile în mișcare. Nu încercați niciodată să despicați două bucăți de lemn una peste alta, unul ar putea sări și ar putea provoca răni grave.

• PROTEJAȚI-VĂ MÂINILE

Țineți-vă mâinile departe de fisurile care apar în lemn, acestea s-ar putea închide brusc și v-ar putea zdrobi sau tăia mâinile. Nu scoateți niciodată lemnele blocate cu mâinile.

• NU SUPRASOLICITAȚI UTILAJUL

Despicătorul va funcționa mai bine și în siguranță dacă este utilizat conform specificațiilor. Prin urmare, utilizați despicătorul doar în scopul prevăzut. Nu modificați mașina și nu o utilizați într-o manieră în care să depășească capacitățile sale. Nu încercați să despicați bușteni care depășesc dimensiunea specificată.

CONTROLERE

ÎNTRERUPEȚI ALIMENTAREA CU ENERGIE

Deconectați unitatea de la sursa de alimentare, înainte de a efectua lucrări de reparație, curățare sau întreținere. Vă rugăm să citiți instrucțiunile tehnice din manual înainte de orice reparație.

• ÎNTREȚINEȚI CU ATENȚIE DESPICĂTORUL

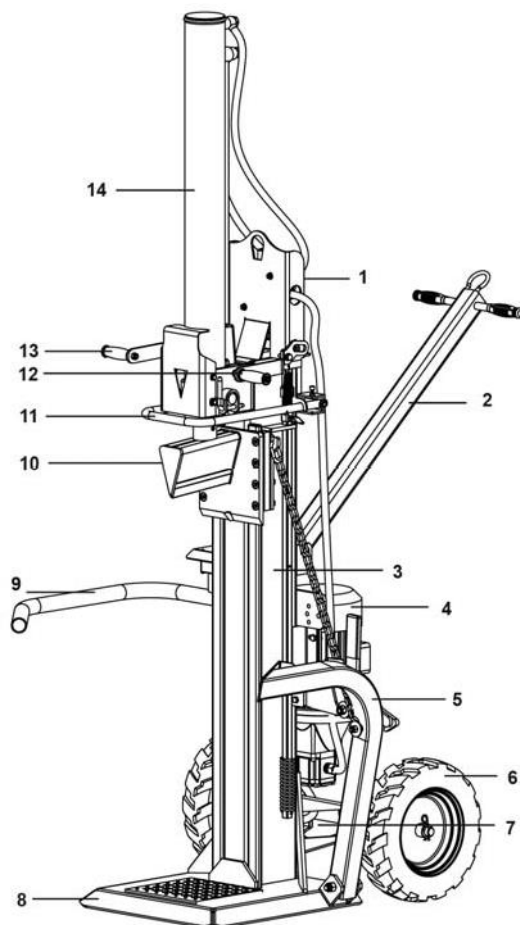
Curățați despicătorul după fiecare utilizare, pentru o performanță mai bună și sigură. Pentru lubrifiere, vă rugăm să urmați instrucțiunile. Înainte de a utiliza mașina, verificați dacă toate garniturile hidraulice, furtunile și conectorii hidraulici nu au pierderi de ulei. Comenzile și comutatorul de alimentare trebuie să fie curate, fără urme de ulei sau grăsimi.

PROTEJAȚI MEDIUL

Aduceți uleiul uzat la punctele de colectare sau respectați reglementările țării în care locuiți cu privire la eliminarea deșeurilor. Nu aruncați uleiul în pământ sau în surse de apă.

• ÎMPIEDICAȚI ACCESUL COPILOR ÎN ZONA DE LUCRU

Împrejmuțiți zona de lucru. Nu lăsați despicătorul la îndemâna copiilor sau a altor persoane neautorizate.



- 1 Șurub de aerisire (capacul rezervorului de ulei)
- 2 Mâner de transport
- 3 Rezervor hidraulic
- 4 Motor 400V
- 5 Ridicătorul de buștean
- 6 Roată
- 7 Dop de scurge ulei
- 8 Placă de bază
- 9 Mâner de protecție
- 10 Cuțit de despicare
- 11 Mâner întoarcere
- 12+13 Mânere de operare cu două mâini
- 14 Cilindru

SPECIFICAȚII

Model	HE-16	
Motor (400V 3N~ 50Hz)	S6 40% IP54 4,5 kW	
Forță de divizare	16 t	
Lungime maximă de tăiere.	110 cm	
Diametru maxim de despicare	32 cm	
Presiune hidraulică	25 MPa	
Capacitate rezervor ulei hidraulic	18 L	
Cursă de despicare	94,8 cm	
Viteză de lucru	4,6 / 14,2 cm/s	
Viteză de retur	6,4 cm/s	
Dimensiuni	Lungime	155 cm
	Lățime	105 cm

Condiții de utilizare

Acest despicător este proiectat pentru o funcționare la o temperatură ambientală cuprinsă între +5 °C și 40°C, la înălțimi de maxim 1000 metri deasupra nivelului mării. Umiditatea trebuie să fie sub 50% la 40°C. Depozitarea sau transportul pot avea loc la temperaturi cuprinse între -25°C și 55°C.

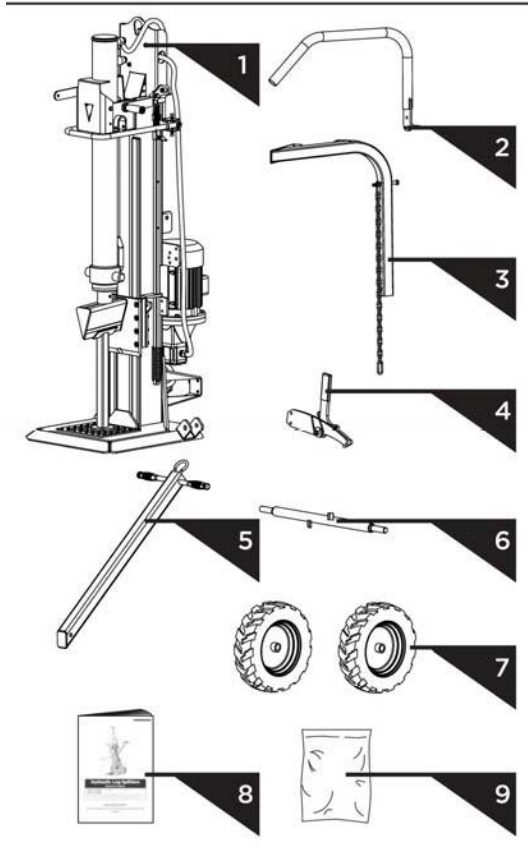
Cerințe electrice

Datorită motorului trifazic de 400V/ 50Hz, despicătorul trebuie conectat la o tensiune standard 400V +10%/ 50Hz +1% Hz.

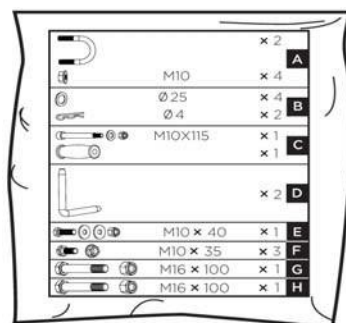
Sursa de alimentare electrică trebuie să fie cu protecție la subtensiune, supratensiune și supracurent, echipată cu un dispozitiv de curent rezidual (RCCB), cu un curent rezidual de maxim 0,03A.

Cablurile de alimentare și prelungitoarele trebuie să aibă 5 linii = 3P + N + PE (3/N/PE). Circuitele de alimentare trebuie să conțină siguranțe de 16A. Cablurile pentru conectarea electric cu izolație din cauciuc trebuie să respecte EN60245 și să fie marcate cu simbolul H 07 RN. Cablurile trebuie să fie marcate în conformitate cu legea.

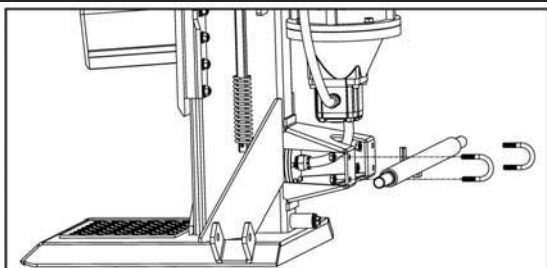
LIVRARE



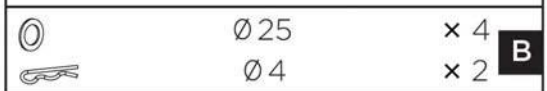
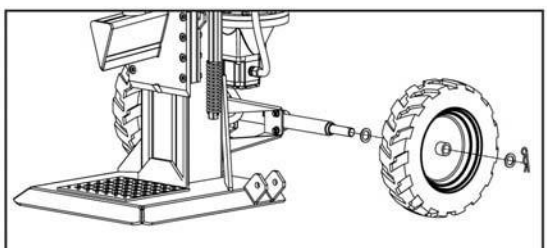
- 1 Unitate presamblată cu motor electric
- 2 Mâner de protecție
- 3 Ridicătorul de buștean
- 4 Cârlige de fixare
- 5 Mâner pentru transport
- 6 Axul roții
- 7 Roți
- 8 Instrucțiuni de utilizare
- 9 Kit pentru montaj



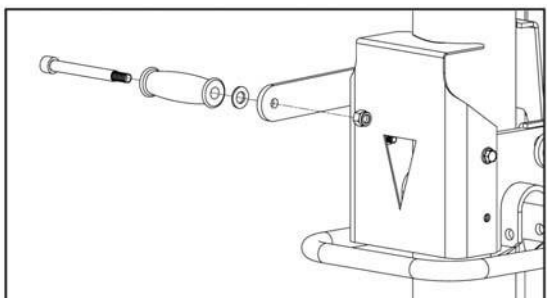
MONTAJ



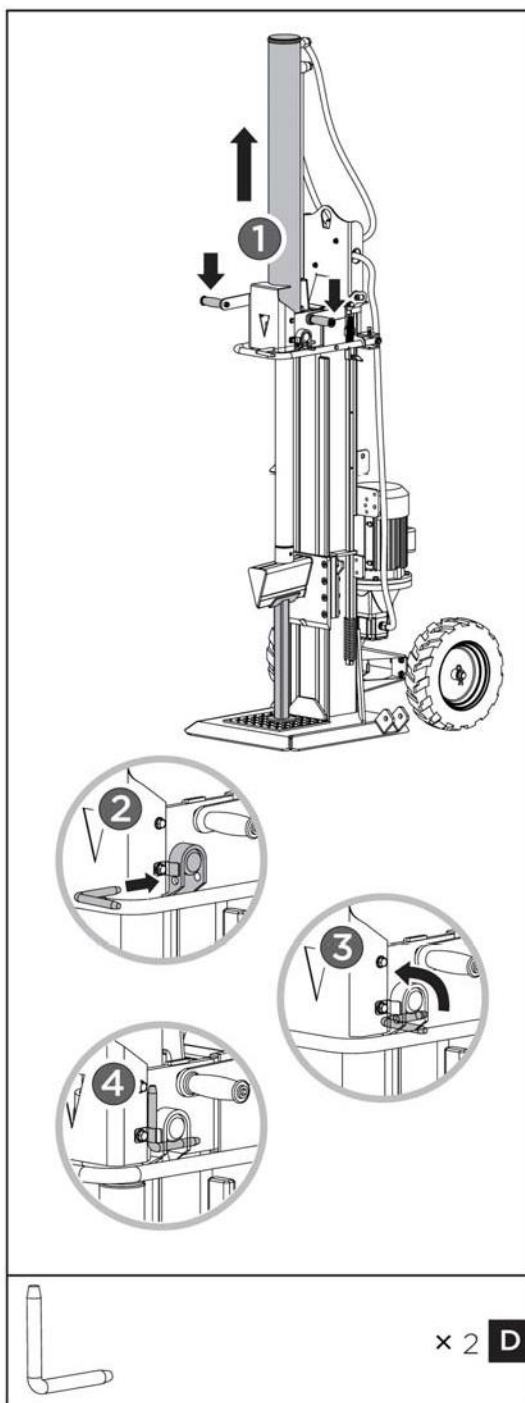
1. Atașați puntea roții la despicător, cu șuruburi în U și piulițe de blocare.



2. Puneți o șaibă pe osia roții, apoi roata și șaiba asigurați-o cu un știft despicat. Repetați acest procedeu pentru fiecare roată.



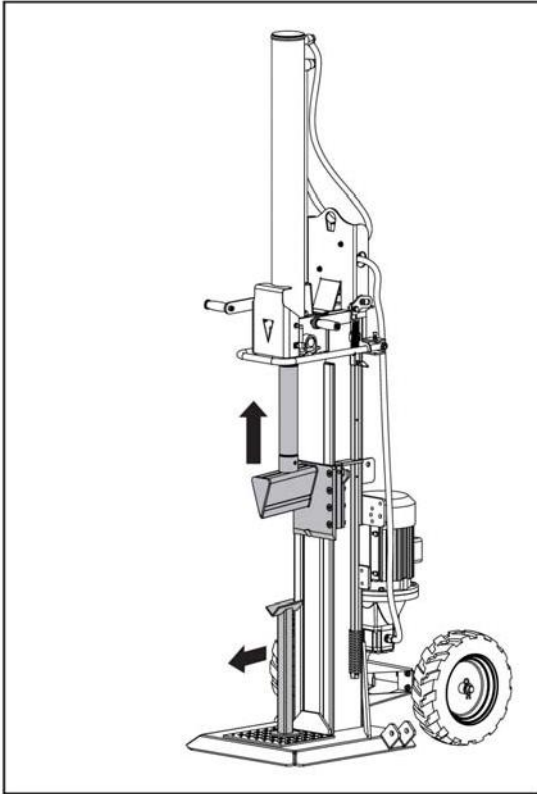
3. Atașați mânerul la panoul de control, așa cum arată imaginea.



4. Structura de sprijin rămâne între lama de despicare și placa de jos.

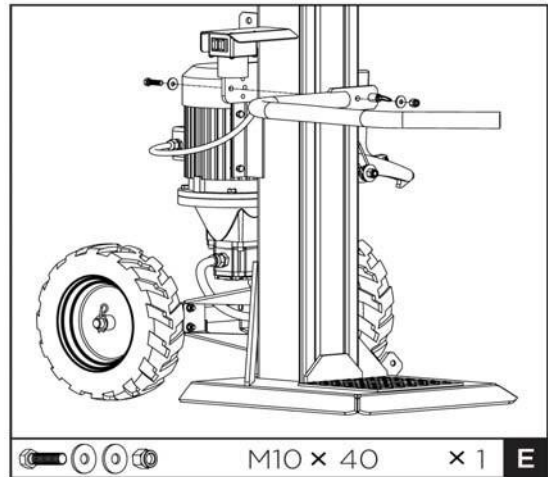
- 1) Conectați mașina la sursa de curent și porniți-o.
- 2) Coborâți puntea cu ambele mâini pentru a seta cilindrul în poziția de lucru (pasul 1).
- 3) Opriti mașina și scoateți mufa de alimentare.

- 4) Introduceți pinii în L pentru a fixa cilindrul la despicător (pasul 2). Blocați pinii în filele arcului (pasul 3-4).

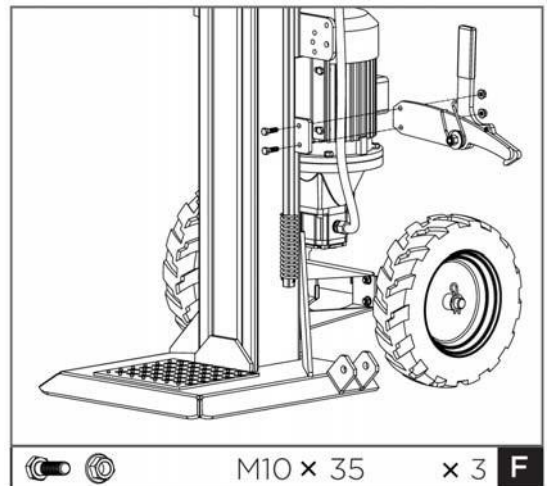


5. Scoateți structura de sprinjin.

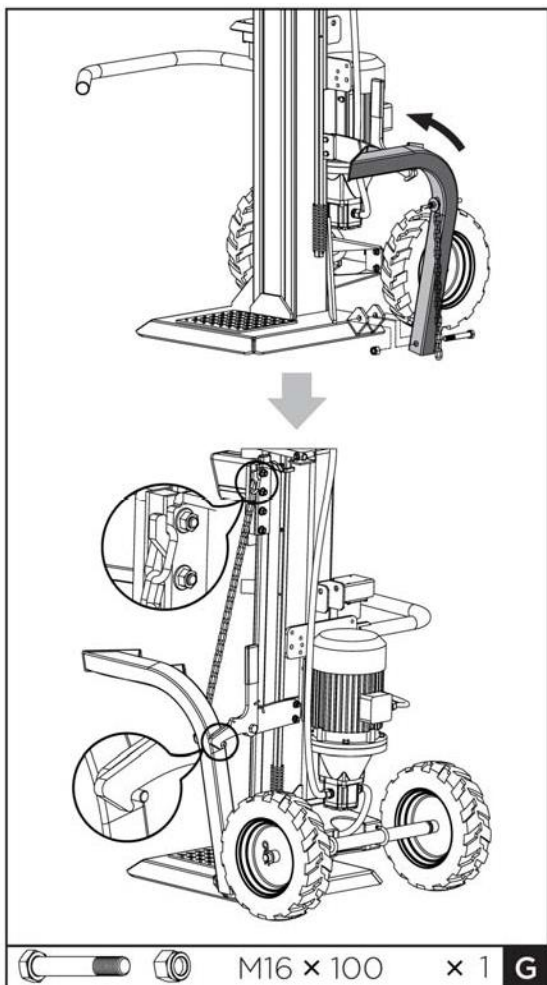
- 1) Reconectați mașina la sursa de alimentare și porniți-o.
- 2) Apăsăți bara de întoarcere, în jos, pentru a retrace lama de despicare.
- 3) Opriți mașina și scoateți mufa de despicare.
- 4) Scoateți structura de sprijin.



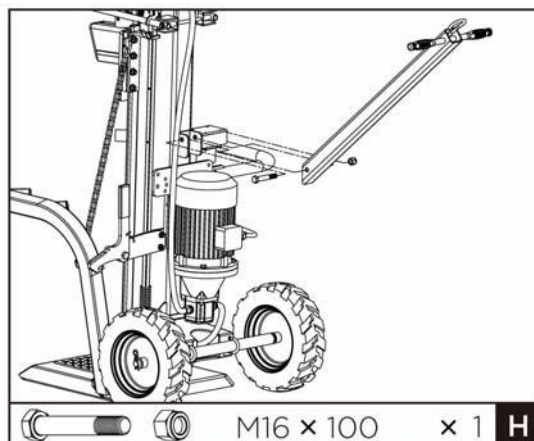
6. Aliniați știftul de deschidere și de blocare al mașinii cu suportul de montare. Fixați protecția cu un șurub hexagonal M10x40, cu 2 șaibe și o piuliță, de la setul de montare.



7. Poziționați cârligul de fixare pe cadru și fixați-l cu 2 șuruburi și piulițe hexagonale.



8. Plasați elevatorul bușteanului în suportul de montare și reglați-l deshiderea. Asigurați cu un șurub hexagonal M16x100 și piuliță. Agățați lanțul de ridicare de pe ghidajul de transport al cuțitului despicător.



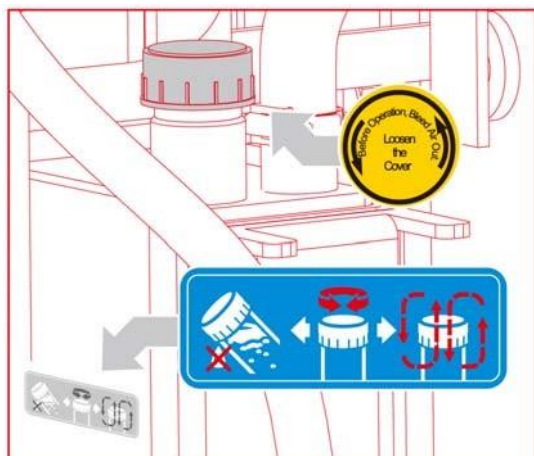
9. Introduceți mânerul de transport în suportul de montare. Asigurați-l cu un șurub hexagonal M16x100 și piuliță.

OPERAREA MAȘINII

Organizați-vă spațiul de lucru. Lucrați în siguranță și economisiți timp dacă vă planificați activitatea.

Plasați despicătorul astfel încât să fie ușor accesibil. Alegeți un loc în care să puteți despica lemne și să le puneți într-un colț sau alt mijloc de transport. Poziționați despicătorul pe o suprafață fermă.

Aplicați un strat subțire de lubrifianț pe suprafața cilindrului, înainte de utilizare, prelungind astfel durata de viață a mașinii.



Aerisiți sistemul hidraulic înainte de a utiliza despicătorul. Capacul rezervorului de ulei hidraulic trebuie slăbit cu câteva rotații și va rămâne așa pe durata utilizării, permițând aerului să poată circula.

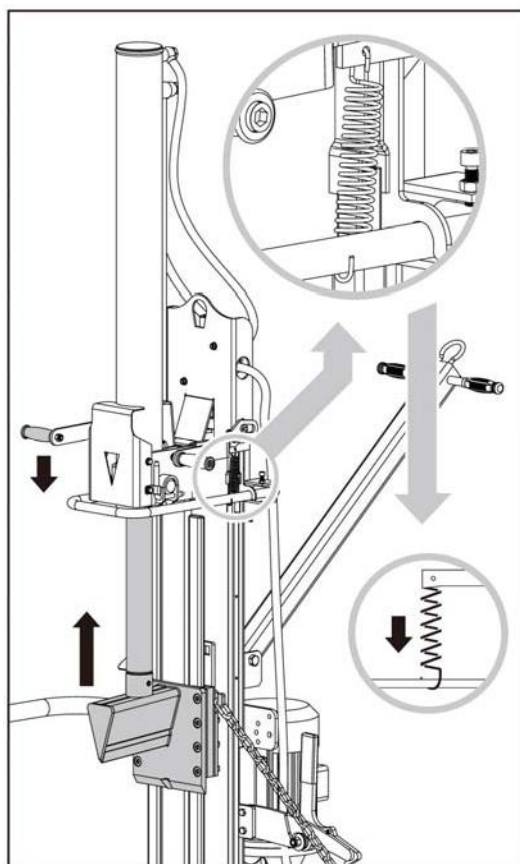
În timpul funcționării, un flux de aer se va resimți prin bușon.

Înainte de a muta sau de a transporta despicătorul, asigurați-vă că ați închis capacul rezervorului de ulei, astfel încât nici o picătură să nu se scurgă.

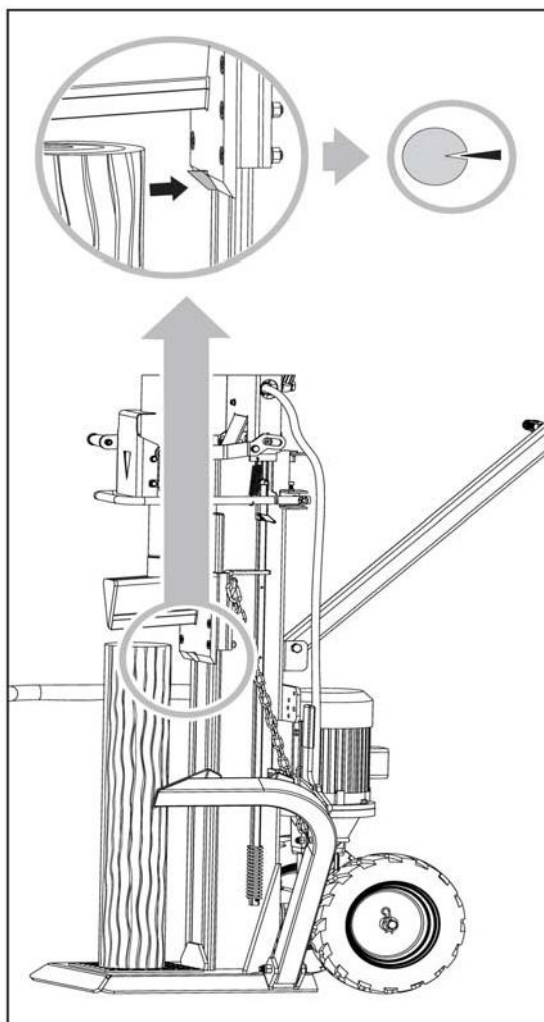
Nu uitați să slăbiți capacul rezervorului hidraulic înainte de a-l pune în funcțiune!

În caz contrar, comprimăm din nou și nou aerul în sistem. O astfel de compresie și decompresie ar putea rupe sigiliile, provocând deteriorarea permanentă a despicătorului.

În acest caz, garanția devine nulă.

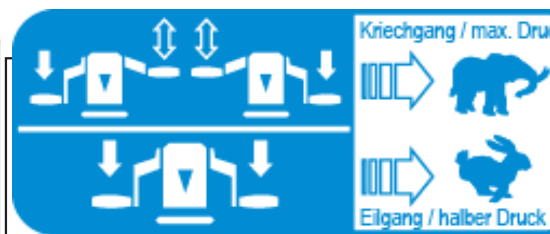


1. Acționați bara de întoarcere pentru a ridica cuțitul de despicaie deasupra bușteanului de despicaie.



2. Așezați bușteanul pe verticală, astfel încât să stea pe placa de jos.
3. Asigurați-vă că cuțitul de despicare și placa inferioară ating bușteanul pe capete. Niciodată nu încercați să despicăți înclinat.
4. Coborâți cuțitul de despicare acționând cu ambele mâini, până când bușteanul este despicat.
5. Dacă cuțitul de despicare este prea jos, bara de întorcere trebuie împinsă în jos pentru a se ridica.

Despicătorul de lemne este echipat cu o comandă mecanică pentru ambele mâini. Acest lucru împiedică operatorul să intervină la utilaj în timpul despicării.



Forța de despicare și viteza sunt reglate de un sistem în două trepte.

Treapta inferioară, cu viteză mai mare și presiune mai mică, este recomandată pentru a despică lemnul obișnuit.

Împingeți maneta de comandă (pentru două mâini) ușor, cu ambele mâini, în sus pentru a obține o putere maximă de despicare și astfel, o viteză mai mică de despicare pentru lemnele verzi sau tari.

Treptele individuale pot fi reglate cu ușurință prin mutarea lentă a manetei de control, în jos sau în sus.

Nu încercați să despicăți buștenii verzi.



Buștenii uscați sunt mai ușor de despicat și nu se blochează la fel de des ca lemnul verde.

Despicăți întotdeauna în lungul fibrei lemnului. Nu încercați să despicăți perpendicular pe fibră. Această operație este periculoasă și poate defecta grav utilajul.



Nu scoateți niciodată buștenii blocați cu mâinile. Nu solicitați ajutorul unei alte persoane pentru a scoate buștenii blocați.



Scoateți imediat bușteanul despicat din zona de lucru. Lucrați în zona de lucru în condiții de siguranță, pentru a evita deteriorarea cablului de alimentare.



Buștenii despicați pot transforma zona de lucru într-una periculoasă. Nu lucrați într-o zonă de lucru aglomerată, acest lucru poate duce la alunecare, cădere sau împotmolire.

Înainte de a efectua lucrări de întreținere sau curățare:

- **Opriți mașina**
- **Scoateți ștecherul**
- **Așteptați până când mașina se oprește.**

Schimbarea uleiului

Sistemul hidraulic este un sistem închis, cu rezervor de ulei, pompă de ulei și supapă de control. Un nivel scăzut al uleiului poate deteriora pompa de ulei.

Verificați regulat nivelul uleiului cu joja.

Uleiul trebuie schimbat complet o dată pe an.

- Asigurați-vă că părțile în mișcare s-au oprit și despicătorul este desconectat de la sursa de alimentare.
- Asigurați-vă că nu intră murdărie sau resturi în rezervorul de ulei.
- Colectați uleiul folosit în recipiente adecvate și eliminați-l în mod ecologic.
- După schimbarea uleiului, activați despicătorul de mai multe ori, fără a introduce bușteni.

Următoarele uleiuri hidraulice sau echivalente din clasa de vâscozitate HLP 46 sunt recomandate pentru sistemul de transmisie hidraulic:

SHELL Tellus 10-46, Esso Nuto H46, DEA HD B46.

ATENȚIE!

Reumpleți întotdeauna cu ulei hidraulic când cilindrul este coborât.

ASCUȚIREA CUȚITULUI

Acest despicător de bușteni este echipat cu un cuțit robust în care lama este tratată special. După o perioadă lungă de funcționare, și dacă este necesar, puteți ascuți cuțitul de despicare cu o pilă fină.

PRESIUNEA

Presiunea maximă a pneului: 2,5 bar

DEPOZITARE

Condiții de depozitare

În cazul în care mașina nu este folosită pentru o perioadă lungă, ea trebuie curățată, lubrifiată și păstrată la loc uscat.

Atenție! Parcați sau depozitați mașina doar cu cilindrul coborât.

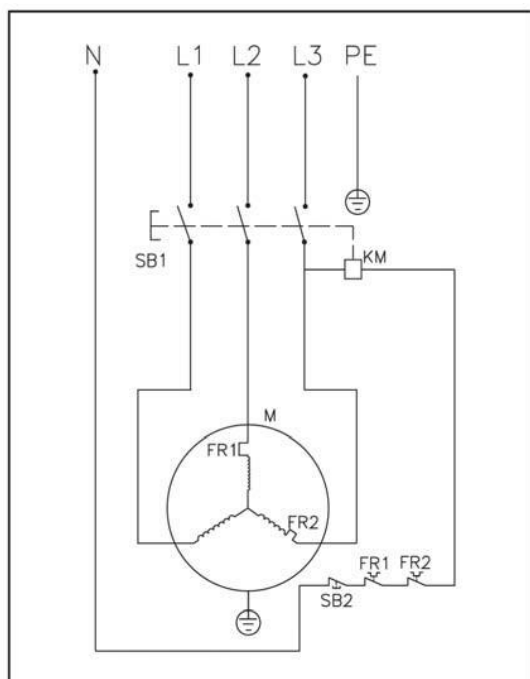
Dacă cilindrul trebuie coborât pentru depozitare, procedați după cum urmează:

- 1) Plasați structura de sprijin sub cuțitul de despicare, pe placa de bază.
- 2) Conectați mașina la sursa de curent și porniți-o.
- 3) Operați mașina cu ambele mâini și conduceți lent cilindrul pe structura de sprijin.
- 4) Opriți mașina și deconectați mufa de alimentare.
- 5) Deblocați și îndepărtați cei doi pini în L.
- 6) Reconectați mașina și porniți-o.
- 7) Apsați bara de întoarcere în jos și cilindrul va cobori.
- 8) Opriți mașina și scoateți mufa de alimentare.
- 9) Depozitați pinii în L în siguranță.

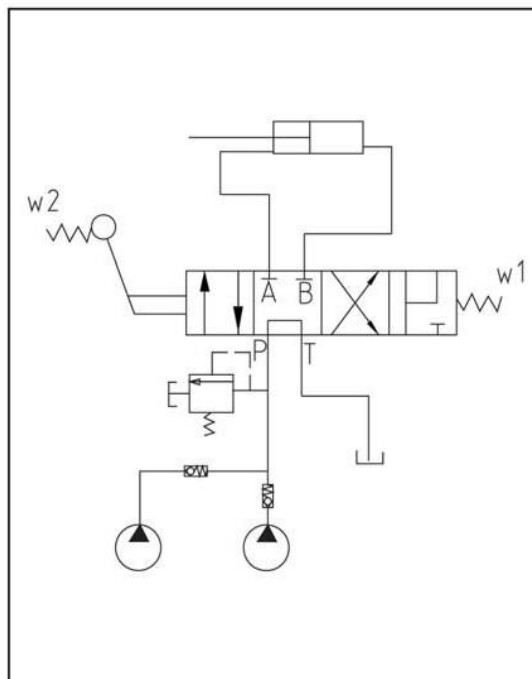
DEFECȚIUNI

PROBLEMĂ	CAUZE POSIBILE	REZOLVARE
Motorul nu pornește	Dispozitivul este oprit	Porniți dispozitivul
	S-a întrerupt curentul	Verificați sursa de alimentare
	Întreprătorul sau ștecherul sunt defecte	Înlocuiți întreprătorul sau ștecherul
Despicătorul nu funcționează, chiar dacă motorul merge	Supapa nu este deschisă, deoarece piesele de conectare s-au desfăcut	Verificați și strângeți conectorii
	Conectorii sunt îndoșiți	Reparați piesele îndoite
	Nivel scăzut al uleiului hidraulic	Verificați nivelul uleiului și completați cu ulei hidraulic
Despicătorul vibrează excesiv	Nivel scăzut al uleiului hidraulic	Verificați nivelul uleiului și completați cu ulei hidraulic
Cuțitul de despicare se oprește	Materialul despicat este prea mare sau este prea noduros	Întoarceți bușteanul sau scurtați-l.

CONEXIUNI



PLAN DE INSTALARE



GARANȚIE/ SERVICIU CLIENȚI

GARANȚIE

Perioada legală de garanție este de 2 ani de la data achiziției. În cazul unor defecte ale produsului, vă rugăm să contactați serviciul nostru de relații cu clienții. În acest scop, vă recomandăm să păstrați dovada achiziției.

Garanția este oferită astfel încât piesele defecte să fie reparate gratuit sau înlocuite cu unele noi, în funcție de constatare. Piesele înlocuite devin proprietatea LUMAG. Repararea sau înlocuirea pieselor nu va prelungi perioada de garanție pentru mașină. Nu se acordă garanție pentru piesele de schimb incorporate.

Garanția devine nulă dacă mașina nu a fost utilizată, întreținută și manipulată corespunzător. Acest lucru este valabil și pentru nerespectarea instrucțiunilor de exploatare și instalarea pieselor și accesoriilor neaprobate de către LUMAG. În caz de intervenție sau modificări efectuate de către persoane neaprobate, garanția devine nulă.

Serviciu clienți

Pentru întrebări tehnice, informații despre produsele noastre și comenzi de piese de schimb, echipa noastră de service vă stă la dispoziție, după cum urmează:

Program: De luni până joi de la orele 8-12 și 13-17, iar vineri de la 8 la 14:30
Telefon: 0049 / (0)8571 / 92 556-0
Fax: 0049 / (0)8571 / 92 556-19
E-Mail: info@lvg-maschinen.de

Aproximativ 90% din reclamații sunt cauzate de erori ale operatorului și pot fi remediate contactând linia telefonică de service. Prin urmare, vă rugăm să utilizați această linie telefonică înainte de a returna dispozitivul.

Notă importantă: Vă rugăm să nu trimiteți dispozitivul la adresa noastră fără o solicitare a echipei noastre de service. Costul și riscul de pierdere pentru transporturile nesolicitate sunt în seama expeditorului. Ne rezervăm dreptul de a refuza acceptarea livrării nesolicitate sau de a returna marfa expeditorului cu transportul plătit de noi sau pe cheltuială sa.

DECLARAȚIE DE CONFORMITATE CE

În conformitate cu prevederile directivelor CE
- Compatibilitatea electromagnetică 2004/108/EG
- Directiva de joasă tensiune 2006/95/EG
- Directiva utilajelor 2006/42/EG

Firma

L.V.G. Hartham GmbH
Robert-Bosch-Ring 3
D-84375 Kirchdorf/Inn
Tel.: +49 / (0)8571 / 92 556-0
Fax: +49 / (0)8571 / 92 556-19

Declară că produsul

Denumire: Despicător bușteni
Model: HE-16

Respect cerințele esențiale de protecție din directivele CE mai sus menționate

EN 609-1/A2:2009

Reprezentant autorizat pentru întocmirea documentelor tehnice: Gabriele Denk.

Declarația de conformitate se aplică numai mașinilor în condiția în care au fost introduse pe piață. Părțile ulterioare atașate de utilizatorul final sau alte modificări nu sunt luate în considerare.

Kirchdorf, 25.02.2013 Manfred Weißenhorner, Geschäftsführer

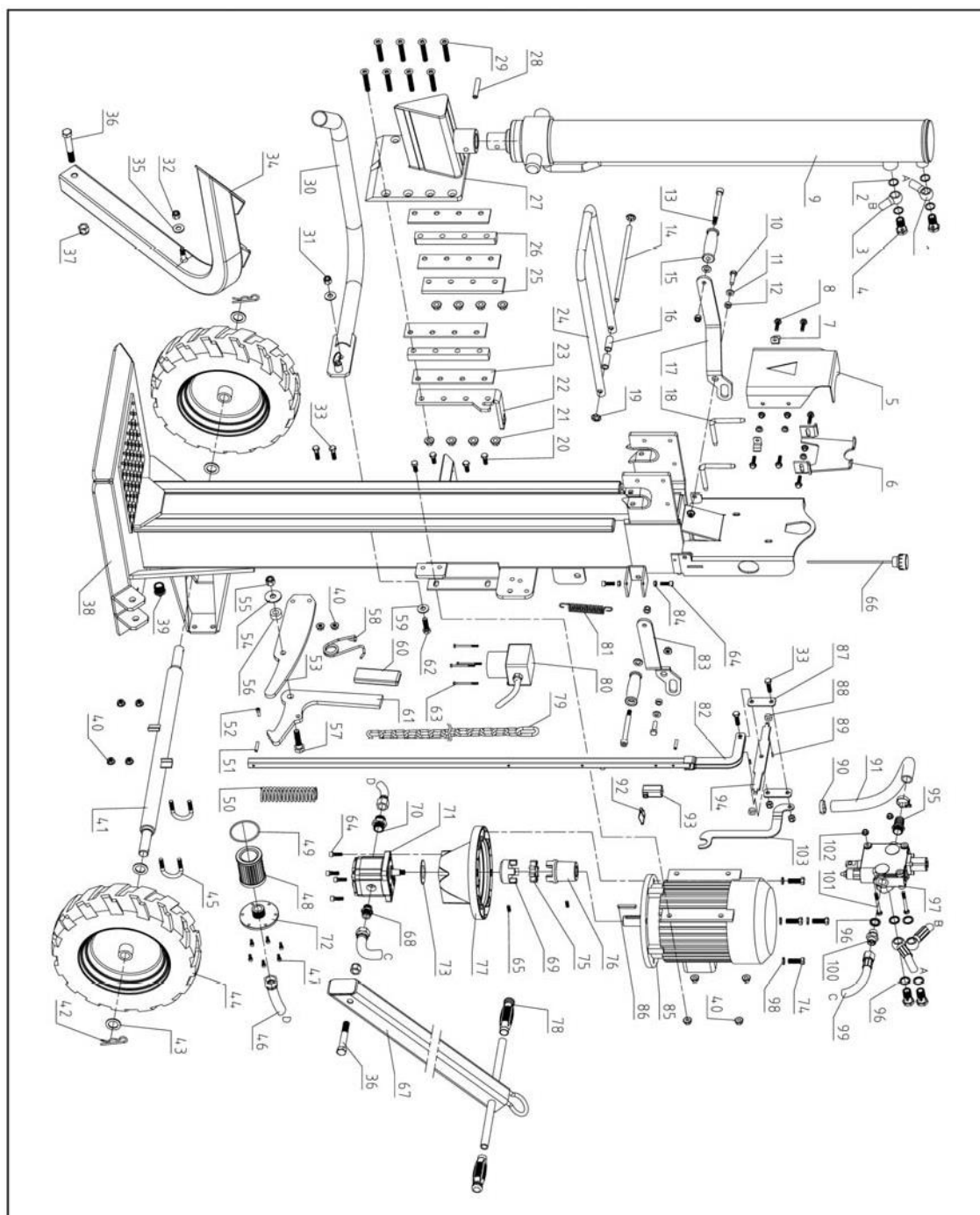


Ort/Datum

Inverkehrbringer, Bevollmächtigter

Unterschrift

SCHEMA EXPLODATĂ



ATENȚIE: TOATE REPARAȚIILE EFECTUATE LA ACEST PRODUS TREBUIE SĂ FIE EFECTUATE DE CĂTRE PROFESIONIȘTI.



L.V.G. Hartham GmbH

Robert-Bosch-Ring 3, D-84375 Kirchdorf am Inn

Tel.: +49 (0)8571 / 92 556-0

Fax: +49 (0)8571 / 92 556-19

www.lumag-maschinen.de